

中小景気はわずかに好転、 設備投資増加にほのかな明かりが

DOR146号（2023年4～6月期景況調査）速報（2023年7月11日発行）

DOR（ドール）とはDOyukai Researchの頭文字をとったものです
中小企業家同友会全国協議会(<http://www.doyu.jp>)

主要指標は僅かに好転傾向

業況判断DI（「好転」－「悪化」割合）は6→8、足元の景況を示す業況水準DI（「良い」－「悪い」割合）は2→3、売上高DI（「増加」－「減少」割合）は14→11、経常利益DI（「増加」－「減少」割合）は△3→3と、主要指標は前期並みかわずかに好転となった。

業況判断DIを業種別に見ると、建設業が0→△10、製造業が1→7、流通・商業が5→11、サービス業が18→19と、製造業と流通・商業が好転の原因となった。地域経済圏別では、北海道・東北が4→1、関東が5→17、北陸・中部が△4→△3、近畿が6→13、中国・四国が21→8、九州・沖縄が6→15と関東と近畿、九州・沖縄が全体を引き上げた。企業規模別では、20人未満で3→5、20人以上50人未満で12→7、50人以上100人未満で△4→16、100人以上で20→14と、企業規模に応じて好転に力強さがみられた。次期（2023年7～9月期）は、業況判断DIが8→10、業況水準DIが3→7、売上高DIが11→16、経常利益DIが3→8と、主要指標すべて明るさが増す。業種別の次期業況判断DIでは、建設業が△10→2、製造業が7→1、流通・商業が11→10、サービス業が19→27と、製造業以外はほぼ好転を予測。

「何のために」おこなっているかを明確にする

採算面では、仕入単価DI（「上昇」－「下降」割合）が80→71と大きく下落した。売上・客単価DI（「上昇」－「下降」割合）も46→48と微上昇。結果、価格差は34→24と大きく縮まる。

設備投資ではほのかな明かりがさした。設備投資実施割合が32%→36%まで上がり、次期は40%を超えた。

雇用面では、正規従業員数DI（「増加」－「減少」割合）は3→11と増加。臨時・パート・アルバイト数DIも2→4と増加した。所定外労働時間DI（「増加」－「減少」割合）は△5→△7と減少。人手の過不足感DI（「過剰」－「不足」割合）は△40→△40と依然不足感が強い。設備の過不足感DI（「過剰」－「不足」割合）は△14→△16とやや不足感が強まった。

会員の記述には社員の日常に関わる記述が目立つ。「目的意識を持った行動を促すために日々のオペレーションを含め『何のために』おこなっているかを明確にすること。そして『やらされ感』ではなく『自主自発』の行動をスローガンにボトムアップの経営に注力をしています（大阪、機械・工具の販売）」。社員一人ひとりが「何のために」おこなっているかを明確にすると大変なことだ。

日本経済は「足踏み経済」に

GDPは2023年1～3月期の改定値が年率換算で2.7%増と速報値（1.6%増）から上方修正。企業の在庫変動や設備投資が押し上げた。設備投資が速報段階の前期比0.9%増から1.4%増に上振れした。しかし、GDPの半分以上を占める個人消費は速報段階の前期比0.6%増から0.5%に下方修正した。（日本経済新聞、23年6月8日）。世界経済先行き不透明の中、今後の変化は注視しなければならない。

日銀短観は大企業製造業が4ポイント改善してプラス5となり、7四半期ぶりに改善に転じた。大企業非製造業は新型コロナウイルス禍から経済回復が進み、プラス23と前回から3ポイント改善した。注目されるのは、設備投資計画は全規模全産業で前年度比11.8%増となったこと。

*本文中断りのない限り、業況水準以外は前年同期比 * 詳細は2023年7月31日発行のDOR146号をご覧ください

【調査要領】

調査時	2023年6月1～15日
対象企業	中小企業家同友会会員
調査の方法	郵送により自計記入を求めた
回答企業数	2,133社より805社の回答をえた（回答率37.74%） （建設137社、製造業239社、流通・商業248社、サービス業173社）
平均従業員数	役員を含む正規従業員40.88人 臨時・パート・アルバイトの数33.26人

DOR(同友会景況調査)146号(2023年4~6月期景況調査) 資料

主要指標

業況判断(前年同期比)																			
	19 I	II	III	IV	20 I	II	III	IV	21 I	II	III	IV	22 I	II	III	IV	23 I	II	
全業種DI	2.7	-1.7	-2.7	-13.0	-30.9	-58.2	-45.4	-29.6	-23.5	10.8	-3.7	7.8	-6.7	5.8	3.9	7.8	5.9	7.9	
好転	27.8	26.3	26.3	20.9	16.4	9.7	13.0	17.8	20.8	35.8	28.7	32.3	25.5	33.0	30.6	32.1	31.2	33.1	
横ばい	47.1	45.6	44.8	45.2	36.2	22.4	28.5	34.8	34.9	39.1	39.0	43.3	42.3	39.8	42.7	43.5	43.4	41.7	
悪化	25.1	28.1	28.9	33.9	47.3	67.9	58.4	47.4	44.3	25.1	32.3	24.5	32.2	27.2	26.7	24.4	25.4	25.2	
建設業	10.7	2.4	8.5	-3.5	-15.0	-49.4	-33.7	-17.3	-14.2	-7.4	-7.6	0.0	-22.1	-12.1	0.7	-2.1	0.0	-10.3	
好転	32.0	25.9	26.8	23.2	19.7	9.0	13.0	18.5	19.5	27.3	24.0	25.8	14.3	21.7	26.0	22.9	26.7	16.9	
横ばい	46.7	50.6	54.9	50.0	45.7	32.6	40.2	45.7	46.8	38.1	44.4	48.3	49.4	44.6	48.7	52.1	46.7	55.9	
悪化	21.3	23.5	18.3	26.8	34.7	58.4	46.7	35.8	33.7	34.7	31.6	25.8	36.4	33.8	25.3	25.0	26.7	27.2	
製造業	-4.4	-7.4	-16.1	-24.6	-39.3	-63.8	-60.8	-41.8	-30.3	20.6	7.4	15.0	-0.7	8.4	2.5	12.0	0.9	6.8	
好転	29.0	26.4	22.6	18.2	16.9	9.8	7.8	13.7	20.6	41.3	35.7	38.5	31.6	37.1	31.8	37.6	32.3	36.4	
横ばい	37.5	39.8	38.7	38.9	26.9	16.6	23.6	30.8	28.5	38.1	36.0	38.1	36.0	34.2	38.8	36.8	36.4	33.9	
悪化	33.5	33.8	38.7	42.9	56.2	73.6	68.6	55.5	50.9	20.6	28.3	23.5	32.4	28.7	29.4	25.6	31.4	29.7	
流通・商業	-0.8	-6.8	1.1	-15.5	-34.0	-57.9	-44.5	-29.3	-24.0	7.2	-13.5	0.4	-8.7	0.8	0.4	9.0	5.5	11.3	
好転	23.6	22.6	28.3	17.4	16.6	10.3	14.7	18.7	20.5	32.6	23.4	28.9	24.6	30.0	30.5	32.4	29.4	35.2	
横ばい	52.1	48.0	44.5	49.6	32.8	21.5	26.1	33.3	34.9	41.9	39.7	42.7	42.1	40.7	39.5	44.3	46.6	40.9	
悪化	24.3	29.4	27.2	33.0	50.6	68.2	59.2	48.0	44.6	25.5	36.9	28.5	33.3	29.3	30.1	23.4	24.0	23.9	
サービス業	12.9	9.5	4.9	0.6	-28.1	-57.9	-35.4	-24.3	-22.7	17.8	-3.0	13.0	1.1	23.2	16.5	9.9	17.8	19.3	
好転	28.8	31.8	29.3	27.8	13.0	9.9	17.5	21.2	22.2	40.4	29.5	33.3	27.7	40.2	34.2	32.2	36.2	38.0	
横ばい	55.2	46.0	46.3	45.0	46.0	22.3	29.6	33.3	33.0	37.1	38.0	46.4	45.8	42.8	48.1	45.6	45.4	43.3	
悪化	16.0	22.2	24.4	27.2	41.1	67.8	52.9	45.5	44.9	22.5	32.5	20.3	26.6	17.0	17.7	22.2	18.4	18.7	

各種調査 業況水準																			
	19 I	II	III	IV	20 I	II	III	IV	21 I	II	III	IV	22 I	II	III	IV	23 I	II	
DOR全国	4	-3	0	-3	-23	-49	-36	-19	-19	-5	-12	4	-12	-3	-7	8	2	3	
短観(全規模)	12	10	8	4	-4	-31	-28	-15	-8	-3	-2	2	0	2	3	6	5	8	
短観(大企業)	17	15	13	9	0	-26	-21	-8	2	8	10	14	11	11	11	13	10	13	
短観(中堅企業)	13	13	12	9	-3	-30	-28	-15	-8	-3	-1	4	2	3	4	7	7	11	
短観(中小企業)	10	6	5	1	-7	-33	-31	-18	-12	-8	-8	-3	-6	-2	0	4	3	5	
中小企業庁	-25	-20	-24	-27	-36	-68	-57	-45	-49	-42	-44	-34	-46	-31	-33	-25	-31	-19	

業況水準 良いマイナス悪い割合%																			
DI表	II	III	IV	20 I	II	III	IV	21 I	II	III	IV	22 I	II	III	IV	23 I	II	III	見通し
全業種	-3.1	-0.2	-3.3	-22.6	-48.5	-36.5	-18.6	-18.5	-5.4	-12.1	4.5	-12.3	-3.5	-7.1	7.7	2.1	3.1	7.2	
建設業	13.3	24.1	11.9	6.9	-31.7	-21.2	-5.1	-1.2	-1.1	-2.9	15.1	-10.3	-13.9	4.7	11.1	5.9	-10.3	-1.5	
製造業	-9.5	-19.0	-17.8	-40.0	-59.4	-50.2	-24.9	-26.2	-6.0	-13.1	-6.5	-14.2	-8.7	-16.6	4.6	-7.3	-3.0	-2.1	
流通・商業	-12.9	-1.9	-6.6	-28.1	-50.8	-39.0	-23.9	-20.5	-8.9	-25.5	-0.4	-17.5	-3.2	-12.1	4.1	1.3	2.4	4.9	
サービス業	6.4	12.3	11.2	-17.1	-43.4	-27.7	-16.0	-19.9	-4.3	-1.0	16.7	-5.6	12.3	5.7	14.6	13.8	23.3	30.2	

売上高(前年同期比) 増加マイナス減少割合%																			
DI表	II	III	IV	20 I	II	III	IV	21 I	II	III	IV	22 I	II	III	IV	23 I	II	III	見通し
全業種	-0.2	-1.0	-10.5	-27.2	-55.4	-47.4	-30.7	-27.4	11.5	2.4	9.8	-1.1	9.6	9.1	15.2	13.7	11.4	15.5	
建設業	6.6	9.1	-7.0	-12.8	-44.1	-33.9	-20.7	-14.9	-9.3	-6.6	-0.7	-20.3	-6.4	-2.1	3.5	-5.2	-9.7	1.5	
製造業	-7.5	-14.7	-20.1	-33.8	-61.2	-63.0	-43.1	-37.6	18.4	9.5	16.0	12.5	11.7	11.1	20.3	17.1	11.4	10.8	
流通・商業	-2.5	6.0	-10.5	-27.6	-57.6	-47.5	-29.1	-25.4	12.2	-2.5	2.0	-6.5	5.9	7.0	11.9	12.8	16.0	16.1	
サービス業	7.4	3.7	2.4	-29.2	-52.6	-38.1	-25.8	-26.5	18.3	4.6	19.0	0.6	23.6	19.6	22.9	26.0	21.1	32.5	

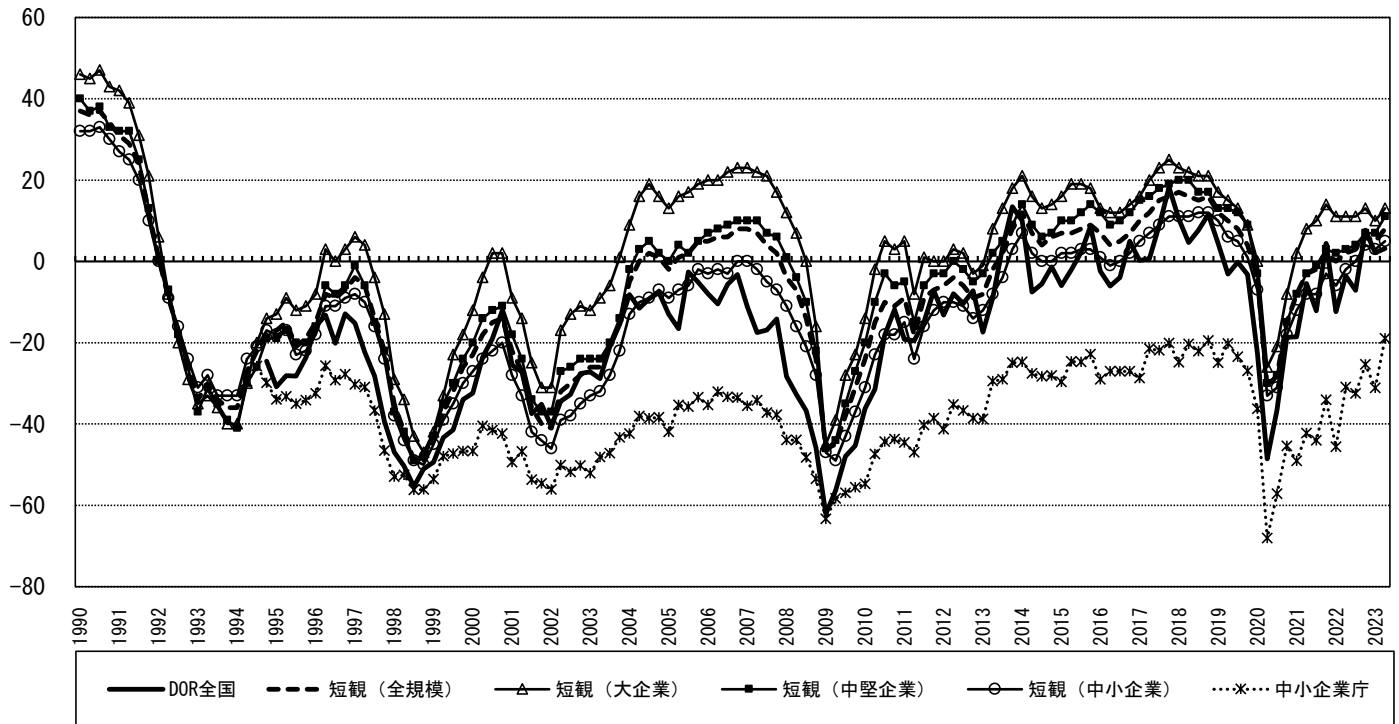
経常利益(前年同期比) 増加マイナス現象割合%																			
DI表	II	III	IV	20 I	II	III	IV	21 I	II	III	IV	22 I	II	III	IV	23 I	II	III	見通し
全業種	-5.4	-3.9	-10.9	-25.4	-54.2	-43.7	-25.9	-21.7	10.7	-2.9	-1.2	-10.8	-0.7	-6.1	-2.4	-3.0	2.9	8.1	
建設業	-0.6	5.5	-0.7	-14.0	-42.1	-30.3	-22.5	-12.7	-8.7	-13.3	-9.5	-23.2	-19.4	-4.3	-12.3	-13.5	-6.8	-4.0	
製造業	-12.1	-15.9	-24.2	-32.6	-61.4	-56.5	-35.1	-28.6	22.1	5.2	4.7	-6.6	-0.4	-14.0	-6.2	-9.2	0.8	2.2	
流通・商業	-9.0	0.4	-12.6	-27.4	-55.9	-45.8	-23.1	-21.3	9.0	-8.2	-8.1	-16.3	-4.4	-7.6	-1.2	4.3	5.4	10.6	
サービス業	5.4	2.5	4.7	-22.3	-50.4	-35.0	-21.1	-20.0	14.2	0.0	4.7	-0.6	18.8	7.0	10.8	4.1	8.2	21.1	

仕入単価(前年同期比) 上昇マイナス下降割合%																			
DI表	II	III	IV	20 I	II	III	IV	21 I	II	III	IV	22 I	II	III	IV	23 I	II	III	見通し
全業種	42.5	36.4	37.4	26.9	5.7	6.6	9.0	17.3	35.4	45.2	61.7	67.8	80.9	82.0	83.9	80.3	71.4	56.1	
建設業	47.2	49.7	49.6	46.4	21.0	15.1	20.6	20.9	46.5	62.1	79.5	83.4	92.2	91.9	93.7	91.2	80.0	58.1	
製造業	49.8	39.8	42.4	29.6	10.4	4.3	9.0	27.5	50.2	58.5	78.9	85.4	93.8	90.5	93.0	88.1	77.6	55.7	
流通・商業	37.8	30.0	28.5	18.5	-6.5	6.8	-0.8	11.5	27.9	37.9	47.8	51.7	71.3	75.4	74.7	71.6	67.0	57.1	
サービス業	34.9	25.4	30.6	15.7	2.4	2.7	10.6	6.9	12.8	18.6	41.6	47.8	64.4	68.9	74.8	71.3	62.1	54.7	

売上・客単価(前年同期比) 上昇マイナス下降割合%																			
DI表	II	III	IV	20 I	II	III	IV	21 I	II	III	IV	22 I	II	III	IV	23 I	II	III	見通し
全業種	15.0	12.3	12.3	6.2	-9.6	-9.3	-1.7	0.6	8.9	10.9	18.8	24.5	39.1	44.4	48.1	46.3	47.8	38.4	
建設業	16.3	14.0	21.7	11.3	-1.7	-10.1	7.1	5.6	9.9	14.4	20.7	20.3	39.2	48.3	44.7	45.9	54.1	41.3	
製造業	14.9	9.6	4.4	2.8	-9.5	-14.7	-8.7	0.0	7.2	12.6	22.8	28.7	45.0	46.9	53.6	51.8	49.2	37.1	
流通・商業	14.6	15.5	9.3	6.2	-10.3	-5.4	-2.7	0.8	10.4	12.2	17.3	25.3	43.9	44.5	50.4	46.2	49.6	42.3	
サービス業	13.7	11.5	21.6	7.6	-14.6	-6.4	3.5	-2.9	9.0	2.8	14.4	20.0	25.3	36.6	39.4	37.3	35.8	30.9	

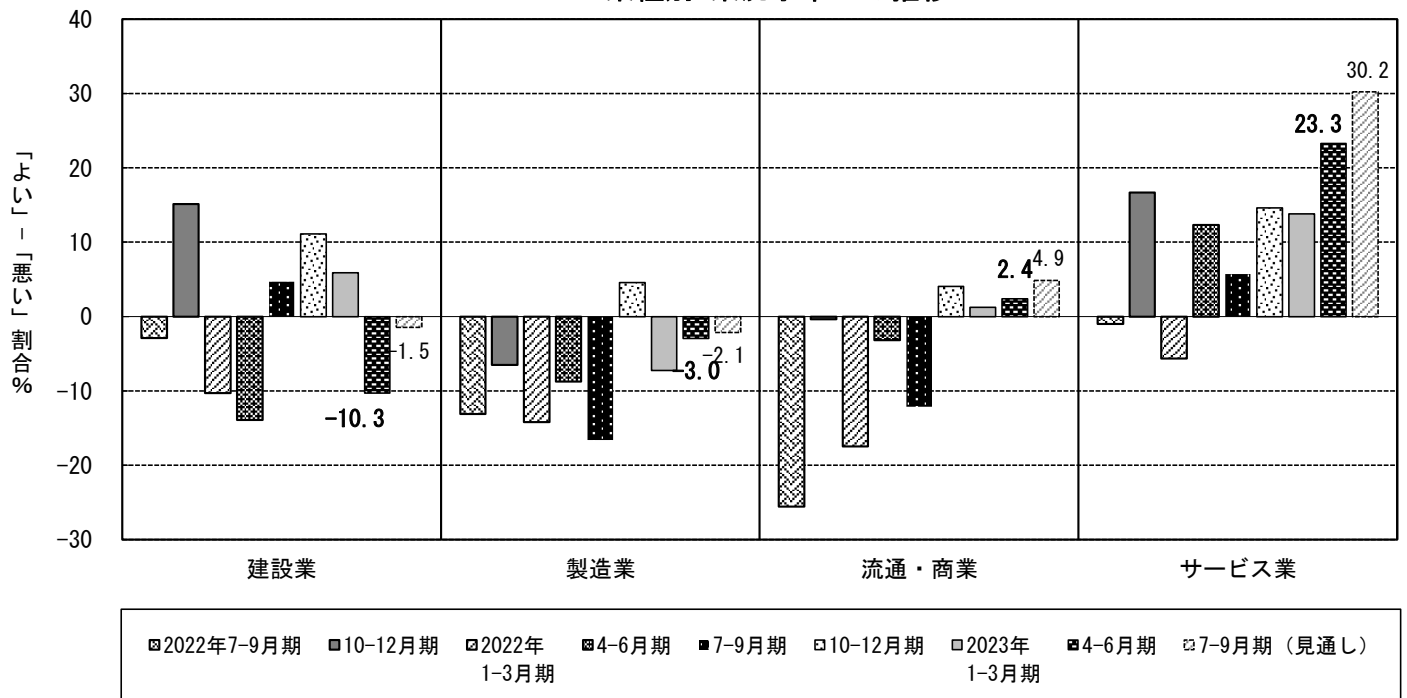
好転傾向が見られる景況感

DOR、日銀短観(全規模、大企業、中堅企業、中小企業)、中小企業庁の景況指数の推移



建設業で減速、サービス業で好転と対照的な動き

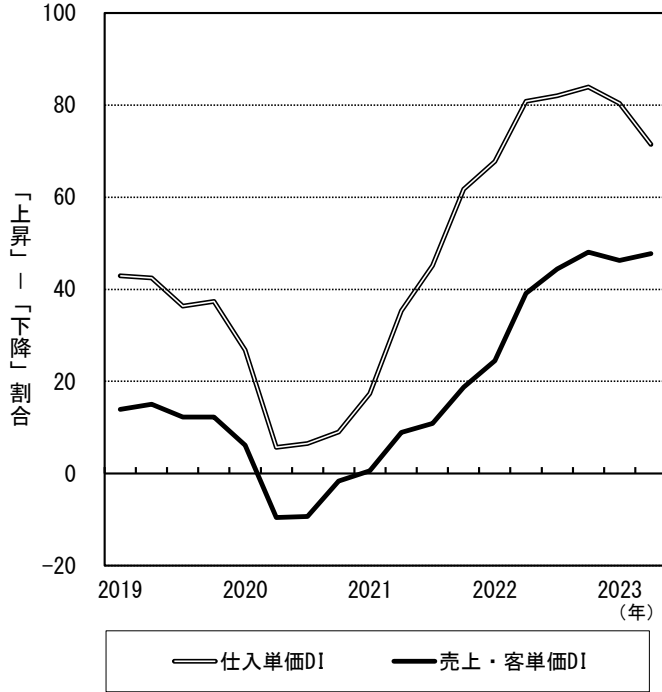
業種別 業況水準DIの推移



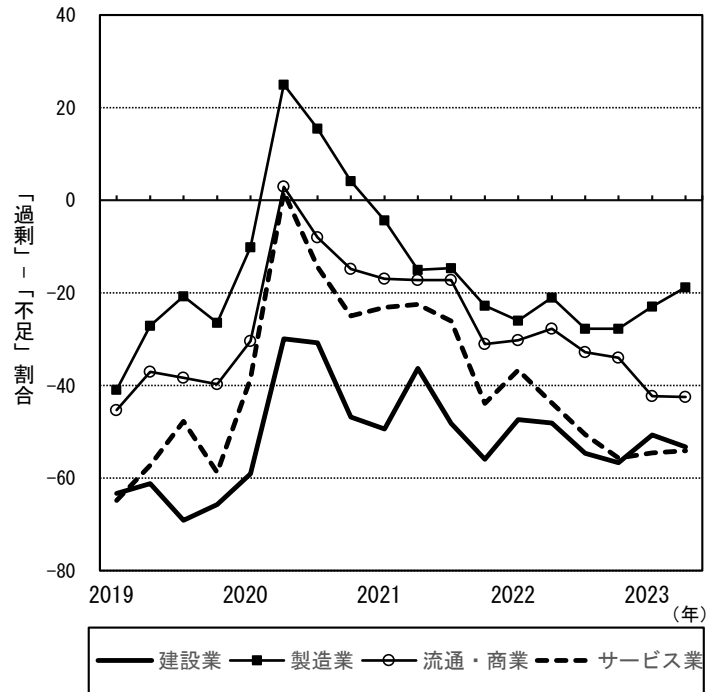
仕入単価と売上単価との差縮まる

建設業、サービス業で強い人材不足感

仕入単価DI、売上・客単価DIの推移



業種別 人手の過不足感DIの推移



経営上の問題点 仕入単価上昇はやや一服

業種別 経営上の問題点（主な項目）

